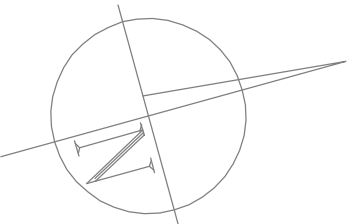
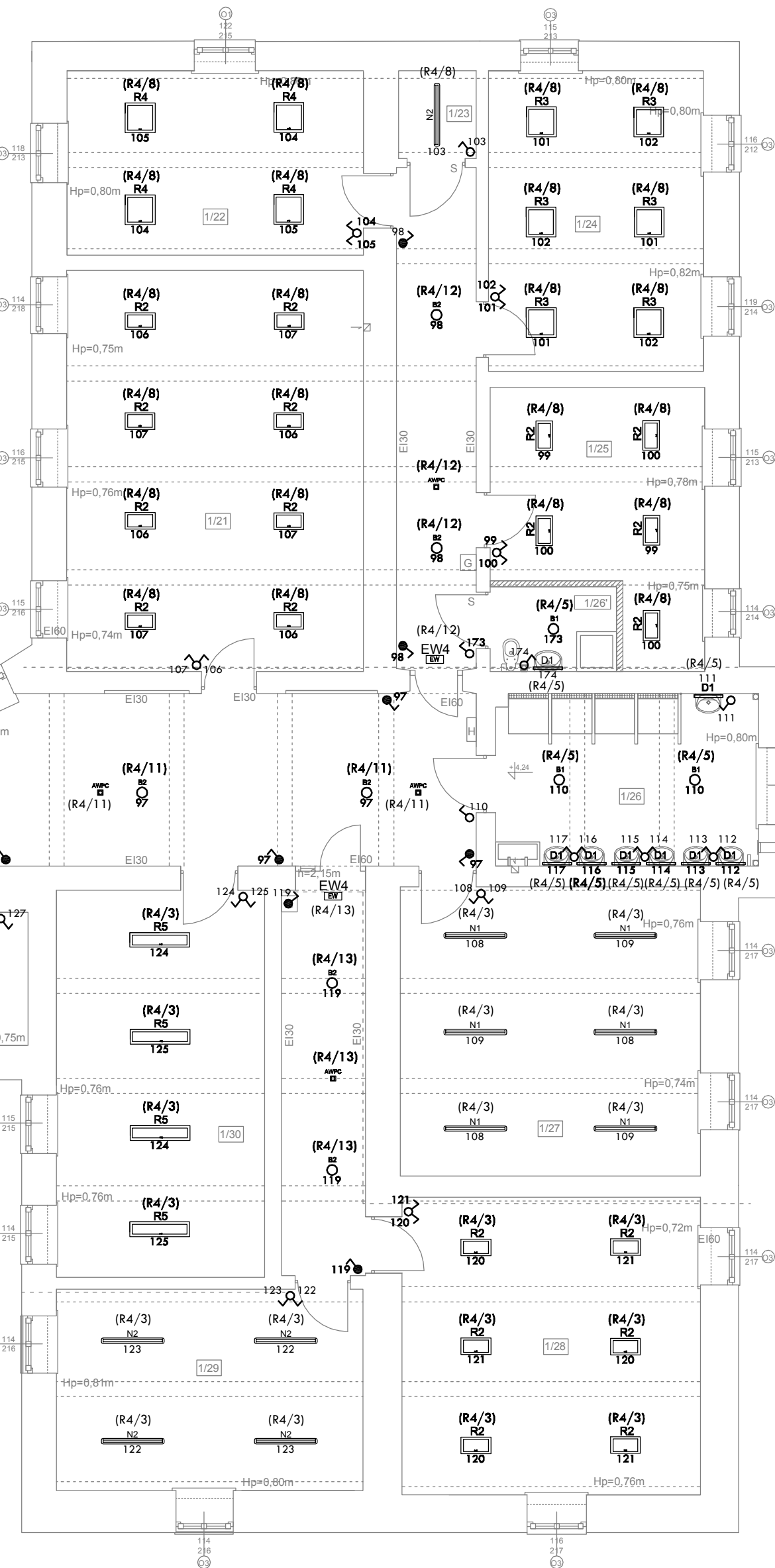
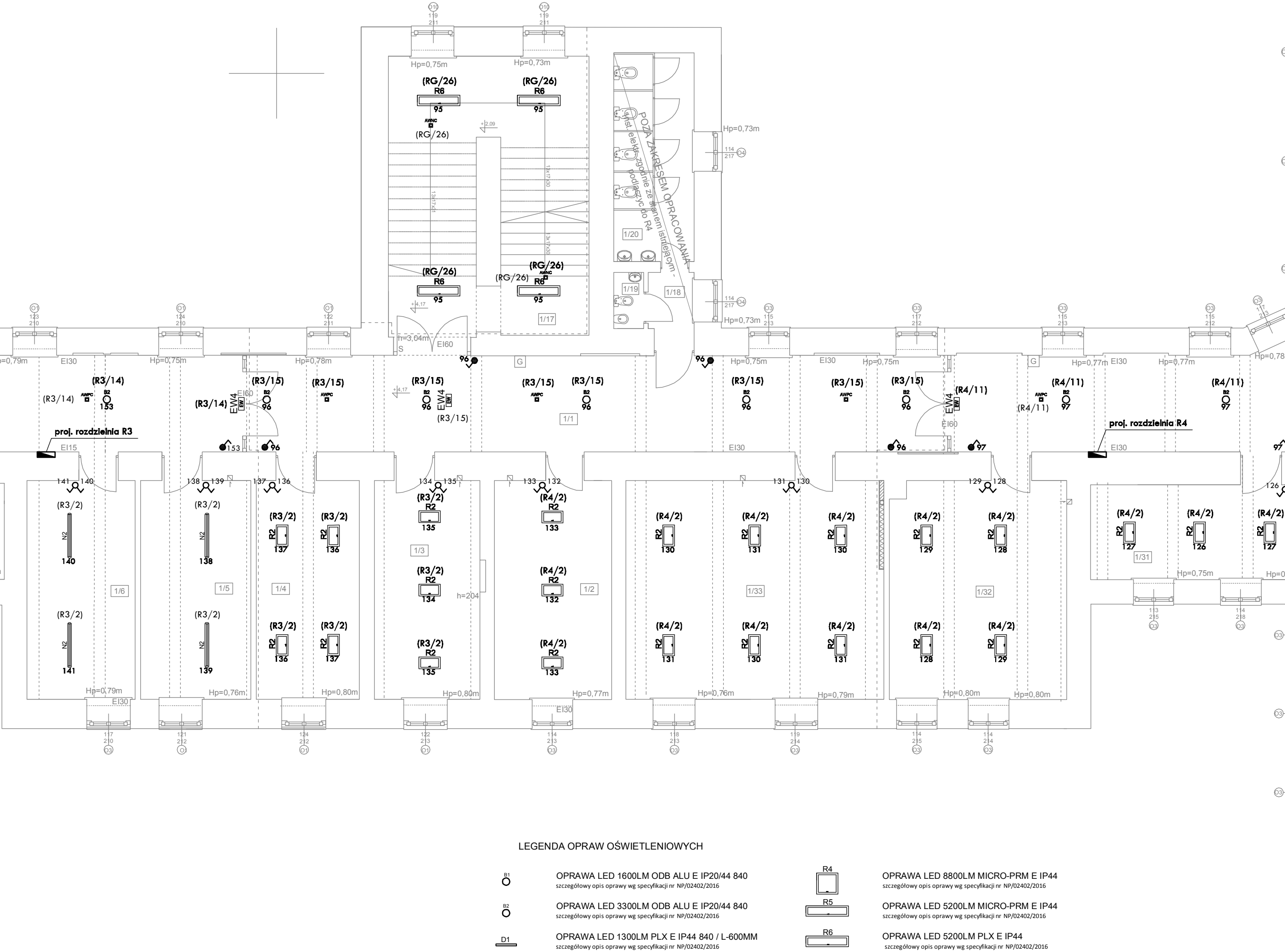


RZUT 1 PIĘTRA - STAN PROJEKTOWANY
SKALA 1:100



LEGENDA OPRAW OŚWIETLENIOWYCH

- OPRAWA LED 1600LM ODB ALU E IP20/44 840
szczegółowy opis oprawy wg specyfikacji nr NP/02402/2016
- OPRAWA LED 3300LM ODB ALU E IP20/44 840
szczegółowy opis oprawy wg specyfikacji nr NP/02402/2016
- OPRAWA LED 1300LM PLX E IP44 840 / L-600MM
szczegółowy opis oprawy wg specyfikacji nr NP/02402/2016
- OPRAWA LED 2600LM PC OPAL E IP65 840
szczegółowy opis oprawy wg specyfikacji nr NP/02402/2016
- OPRAWA LED 4400LM PC OPAL E IP65 840
szczegółowy opis oprawy wg specyfikacji nr NP/02402/2016
- OPRAWA LED 5200LM PC OPAL E IP65 840
szczegółowy opis oprawy wg specyfikacji nr NP/02402/2016
- OPRAWA LED 4400LM PLX E IP44
szczegółowy opis oprawy wg specyfikacji nr NP/02402/2016
- OPRAWA LED 4400LM MICRO-PRM E IP44
szczegółowy opis oprawy wg specyfikacji nr NP/02402/2016
- OPRAWA LED 6600LM MICRO-PRM E IP44
szczegółowy opis oprawy wg specyfikacji nr NP/02402/2016

- OPRAWA LED 8800LM MICRO-PRM E IP44
szczegółowy opis oprawy wg specyfikacji nr NP/02402/2016
- OPRAWA LED 5200LM MICRO-PRM E IP44
szczegółowy opis oprawy wg specyfikacji nr NP/02402/2016
- OPRAWA LED 5200LM PLX E IP44
szczegółowy opis oprawy wg specyfikacji nr NP/02402/2016
- OPRAWA AWARYJNA NASTROPOWA 1/SE/AT 1W
szczegółowy opis oprawy wg specyfikacji nr NP/02402/2016
- OPRAWA AWARYJNA PODTYNKOWA 1/SE/AT 1W
szczegółowy opis oprawy wg specyfikacji nr NP/02402/2016
- OPRAWA AWARYJNA LED H/1/SA/RS + TERMOSTAT
szczegółowy opis oprawy wg specyfikacji nr NP/02402/2016
- OPRAWA AWARYJNA LED IFB/1/SA/AT
szczegółowy opis oprawy wg specyfikacji nr NP/02402/2016
- OPRAWA AWARYJNA LED IFAC/1/SE/AT
szczegółowy opis oprawy wg specyfikacji nr NP/02402/2016

1/01	KOMUNIKACJA	233,31m²
1/02	POM. DO ODPOCZYNKU	20,20m²
1/03	POM. DO ODPOCZYNKU	18,14m²
1/04	SERWEROWNIA	17,71m²
1/05	MAGAZYN BRONI	18,94m²
1/06	MAGAZYN BRONI	18,56m²
1/07	KANCELARIA PISARZY	18,14m²
1/08	POKÓJ DOWÓDCY	32,72m²
1/09	POKÓJ DOWÓDCY	24,37m²

1/10	POKÓJ WYKŁADOWY	46,33m²
1/11	POKÓJ DOWÓDCY PLUTONÓW	23,82m²
1/12	ŁAZIENKA	25,64m²
1/12'	ŁAZIENKA	4,29m²
1/13	MAG. KOMPANII LOGISTYCZNEJ	68,82m²
1/14	POKÓJ TECHNIKA KOMPANII	11,54m²
1/15	POKÓJ DOWÓDCY	21,05m²
1/16	POKÓJ SZEFA KOMPANII	9,85m²
1/17	KŁATKA SCHODOWA	42,68m²

1/18	PRZEDSIONEK	2,03m²
1/19	WC DAMSKIE	1,32m²
1/20	ŁAZIENKA	13,60m²
1/21	POKÓJ	47,29m²
1/22	POKÓJ DOWÓDCY	21,78m²
1/23	POM. GOSPODARCZE	2,71m²
1/24	POKÓJ DOWÓDCY	25,55m²
1/25	KREŚLARNIA	19,54m²
1/26'	ŁAZIENKA	4,29m²

1/26	ŁAZIENKA	17,57m²
1/27	MAG. SPRZĘTU SAPERSKIEGO	34,58m²
1/28	POKÓJ DOWÓDCY	35,40m²
1/29	DZIAŁOWNIA	24,80m²
1/30	POKÓJ DOWÓDCY DRUŻYN	32,15m²
1/31	POKÓJ SZEFA KOMPANII	15,93m²
1/32	POKÓJ	30,28m²
1/33	ŚWIETLICA	44,31m²

- UWAGI:
- Schemat ideowy zasilania przedstawiono na rysunku E-01
 - Schematy ideowe rozdzielnic przedstawiono na rysunkach od E-02 do E-08
 - Instalację prowadzić zgodnie z obowiązującymi zasadami, zachowując koordynację z innymi instalacjami
 - Przejścia kablami oraz przewodami pomiędzy poziomami należy uszczelnić masą ognioochronną

TEMAT	Remontu pomieszczeń i elewacji budynku nr 3 na terenie kompleksu wojskowego przy ul. Wroc. ławskiej 82 w Krakowie.		
LOKALIZACJA	Numer działki 1/1 obręb 0046 jednostka ewidencyjna Kraków msc. Kraków gmina Kraków		
INWESTOR	35 Wojskowy Oddział Gospodarczy ul. Krakowska 2, 30-901 Kraków		
PROJEKTOWAŁ	mgr inż. Mariusz Majcherzyk Upr. nr 329/2000		
RYSunek	Rzut I piętra - instalacja oświetlenia		
Skala	Data	Rys. nr	www.marzec-budownictwo.pl
1:100	08.2016	E-15	M A R Z E C BUDOWNICTWO